



# Технология оптимального менеджмента

Новый инструмент эффективного управления  
имущественными комплексами



Зачем все это надо?

# Системы оптимального менеджмента

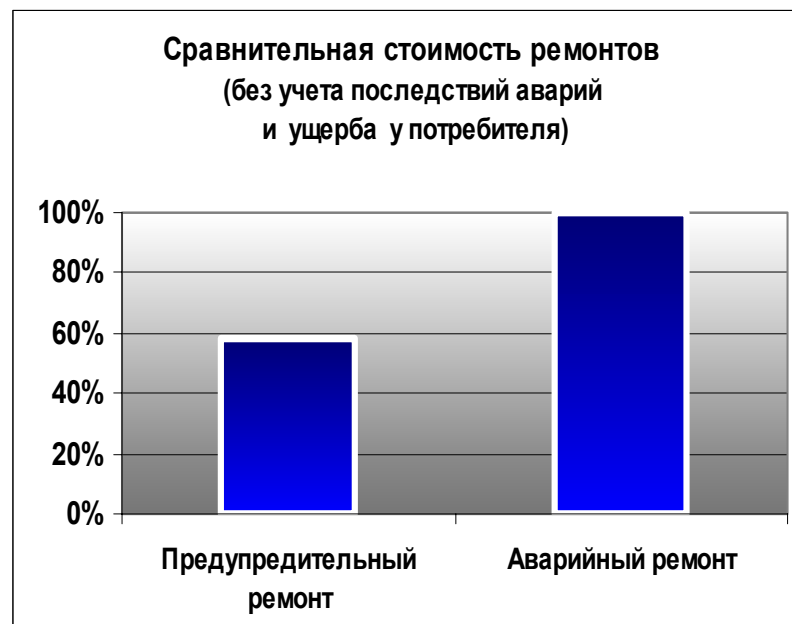
Необходимы потому, что:

Обеспечивают обнаружение дефекта на ранней стадии,  
а значит –  
предотвращение аварий



И эффективны потому, что:

Плановый ремонт всегда  
дешевле аварийного



# Системы оптимального менеджмента

Необходимы потому, что:

Дают руководителю  
возможность проверить  
техническую  
обоснованность  
решений и действий  
подчиненных и  
контрагентов



И эффективны потому, что:

Обеспечивают быстрое  
реагирование на  
отклонения от  
избранного  
руководителем курса



# Системы оптимального менеджмента

Необходимы потому, что:

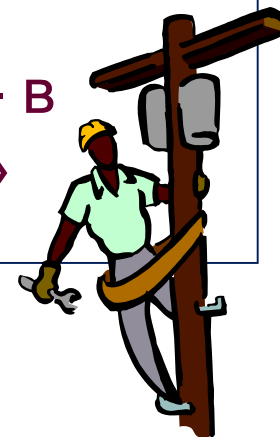
Позволяют сравнить  
техническое состояние  
**различных объектов**,  
а также возможный ущерб  
от нарушения их  
работоспособности по  
**единым критериям**



И эффективны потому, что:

Обеспечивают  
**оптимальное**  
**распределение**  
**финансовых, людских**  
**ресурсов и**  
**оборудования между**  
**объектами**

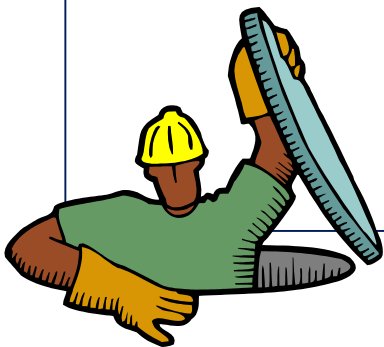
«В нужное время - в  
нужном месте»



# Системы оптимального менеджмента

Необходимы потому, что:

Обеспечивают контроль  
эффективности и  
качества  
текущей работы по  
содержанию и  
управлению объектами



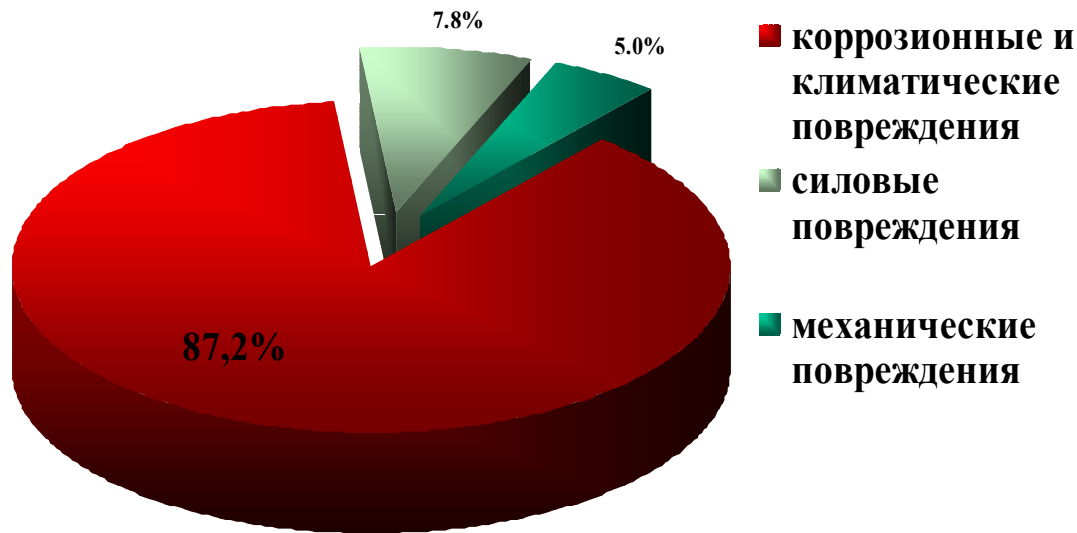
И эффективны потому, что:

Позволяют  
сформулировать  
обоснованные  
требования об  
изменении технологий и  
правил повседневной  
работы персонала



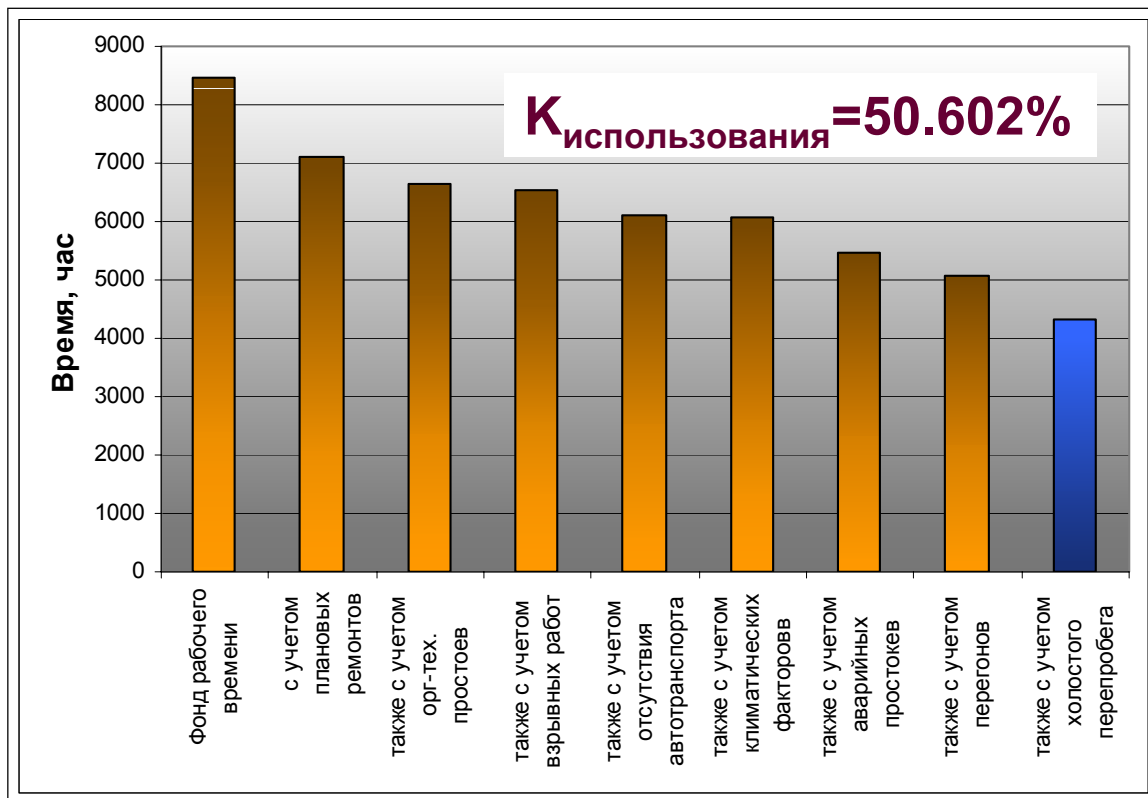
# Системы оптимального менеджмента

Дают возможность установить причины появления дефектов сооружений



# Системы оптимального менеджмента

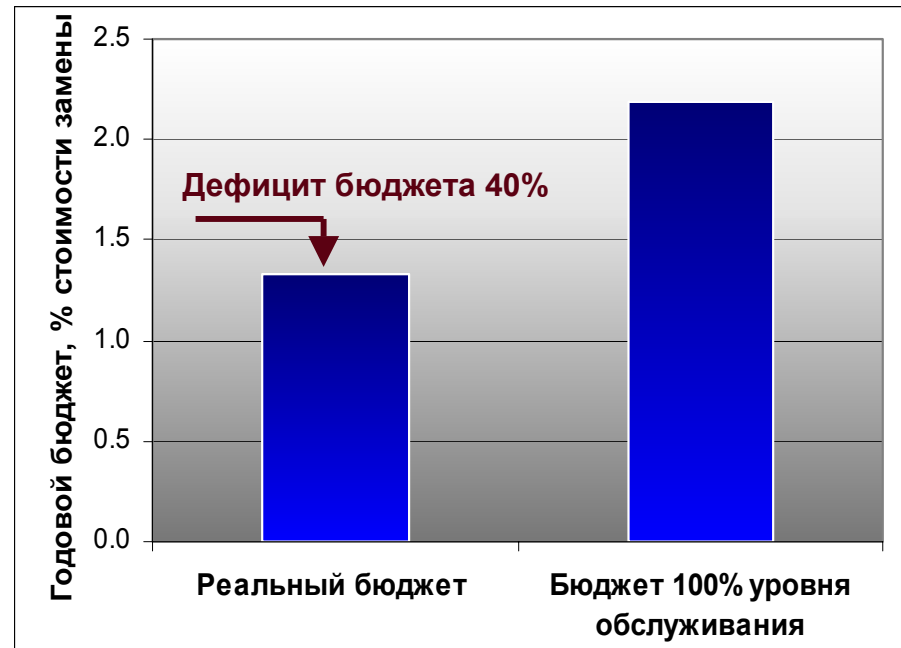
Позволяют определить истинные причины отказов и простоев оборудования



# Системы оптимального менеджмента особенно эффективны при эксплуатации:

- Оборудования и сооружений с высокой степенью износа
- Имущественных комплексов, содержащих большое количество разнообразных объектов
- В условиях бюджетных ограничений и недофинансирования ремонтно-эксплуатационных нужд

Типичные бюджетные ограничения на эксплуатацию сооружений в развитых странах



# Источники экономической эффективности внедрения СОМ

- Увеличение срока службы сооружений, оборудования и их компонентов
- Возрастание надежности оборудования
- Повышение экономичности эксплуатации оборудования и сооружений, в том числе за счет снижения расхода материалов, запасных частей
- Снижение ущерба у потребителя за счет оптимизации ремонтно-эксплуатационных мероприятий

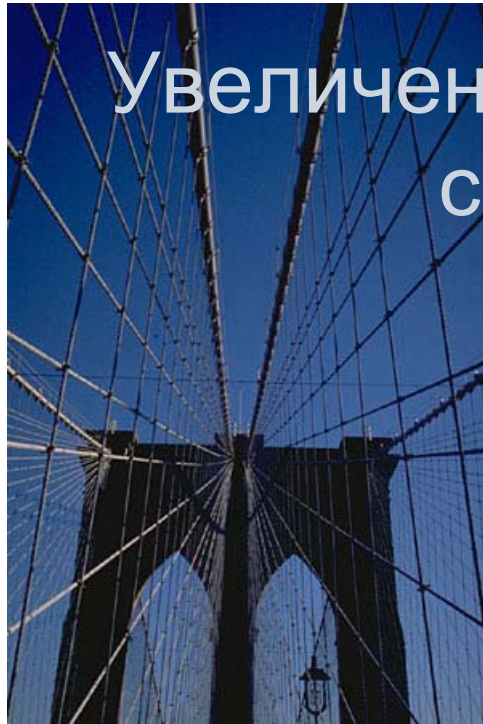
Экспериментальные исследования,  
проведенные специалистами AGA Group, Inc.



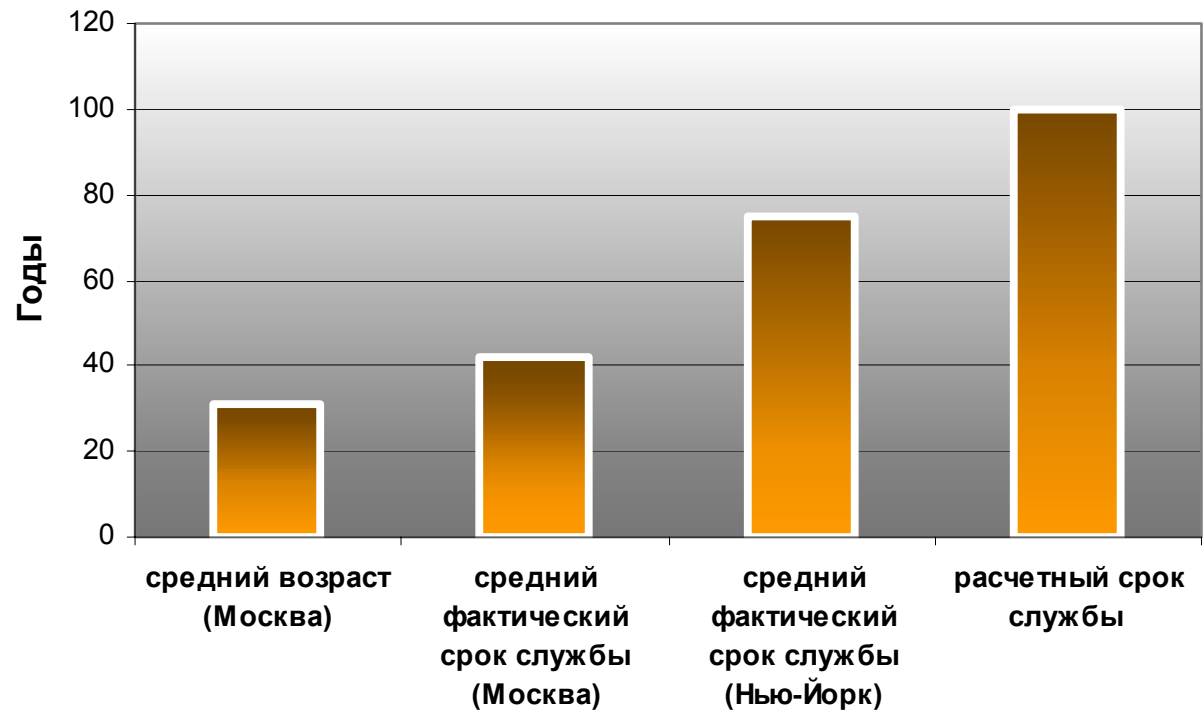
показали, что

оптимизация управления эксплуатацией  
оборудования и сооружений  
дает реальные возможности:

# Увеличения долговечности транспортных сооружений на 75 – 100%



Показатели долговечности мостовых сооружений

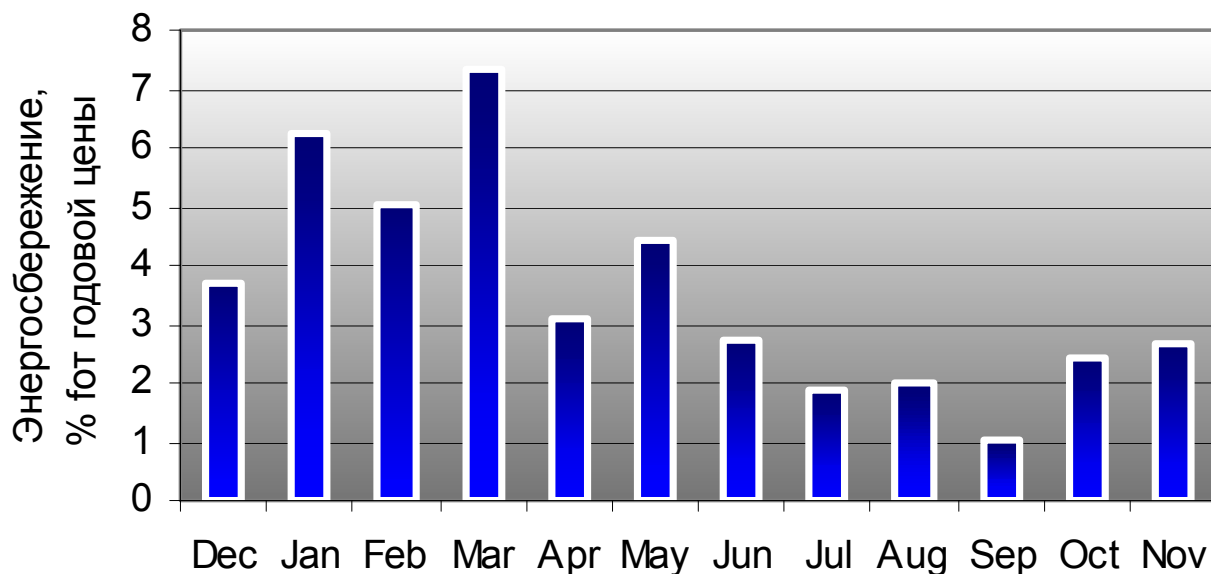


Данные экспериментальных исследований 2001-2004 года, полученные с использованием СУМ «Мост»

# Ресурсосбережения в жилищном хозяйстве на 40% и более



Помесячная экономия энергоресурсов на отопление жилого дома при использовании COM

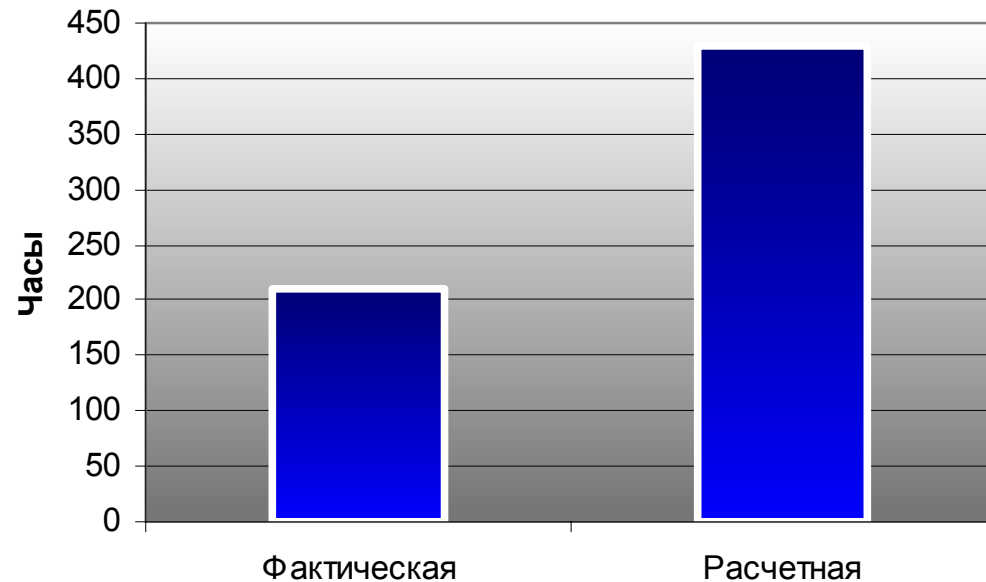


Данные экспериментальных исследований 1997 - 2002 года, полученные методом подконтрольной эксплуатации

# Увеличения надежности компонентов, агрегатов и систем на 60-100%

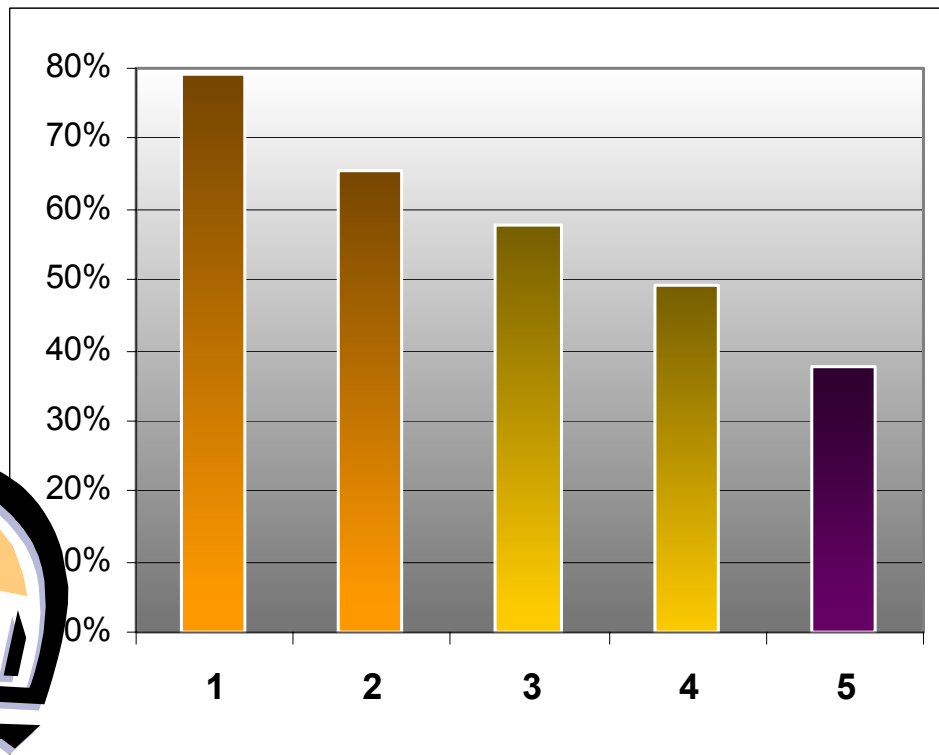
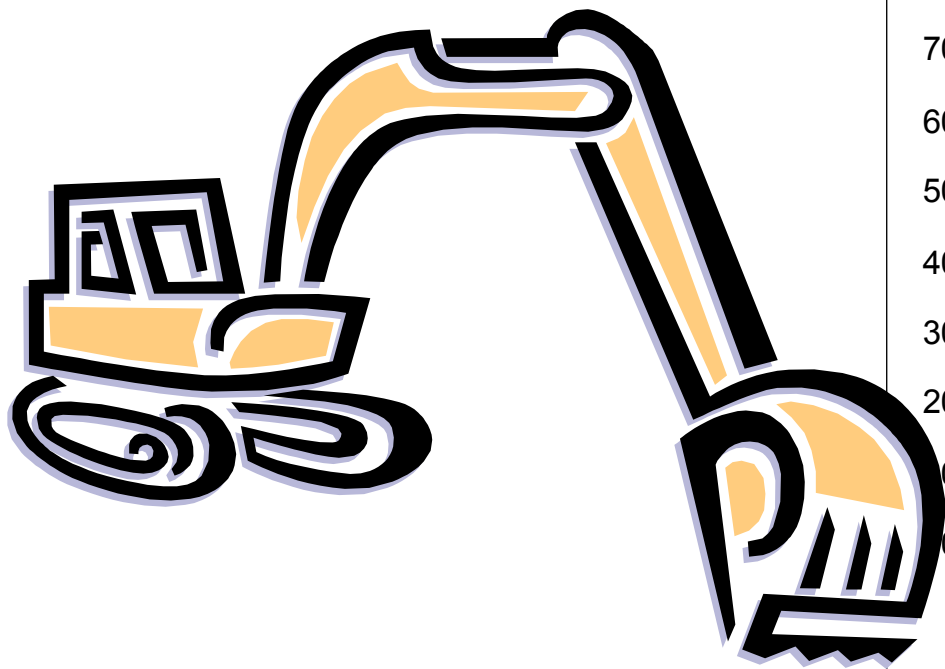


Наработка гидропривода тяжелого экскаватора на отказ



Данные экспериментальных исследований 1984 - 2004 года полученные методом подконтрольной эксплуатации и мониторинга с помощью комплексов СОМ «НИКА»

# Увеличения коэффициента использования техники на 15% и более



**Коэффициент использования карьерных экскаваторов, экспериментально определенный: (1) по счетчику моточасов; (2) по данным разрезовского учета; (3) по регистрации времени работы гидропривода – комплекс СОМ «НИКА»; то же, с учетом холостого перепробега.**

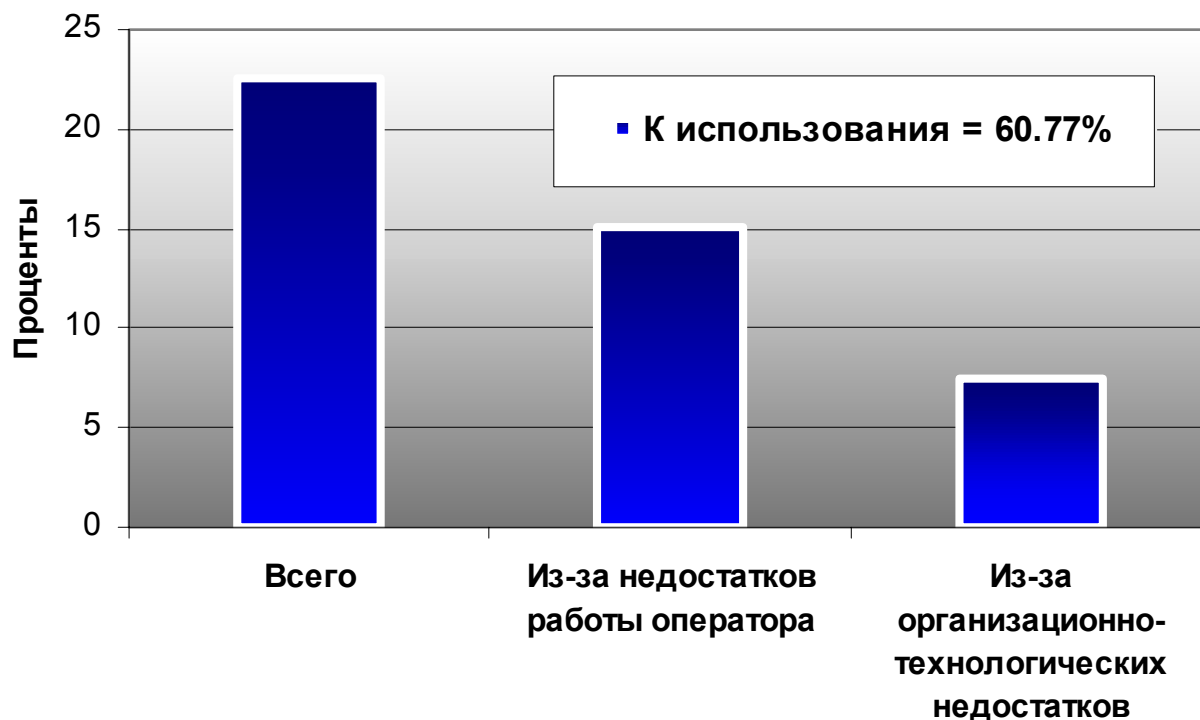
**Коэффициент перепробега дизеля (5)**

Данные испытаний 2004-2005 года

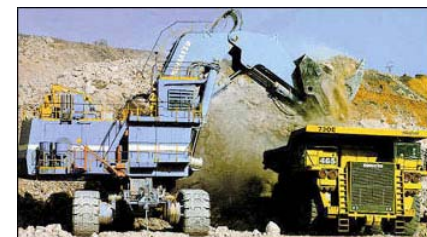
# Снижение расхода материалов на 30% и более



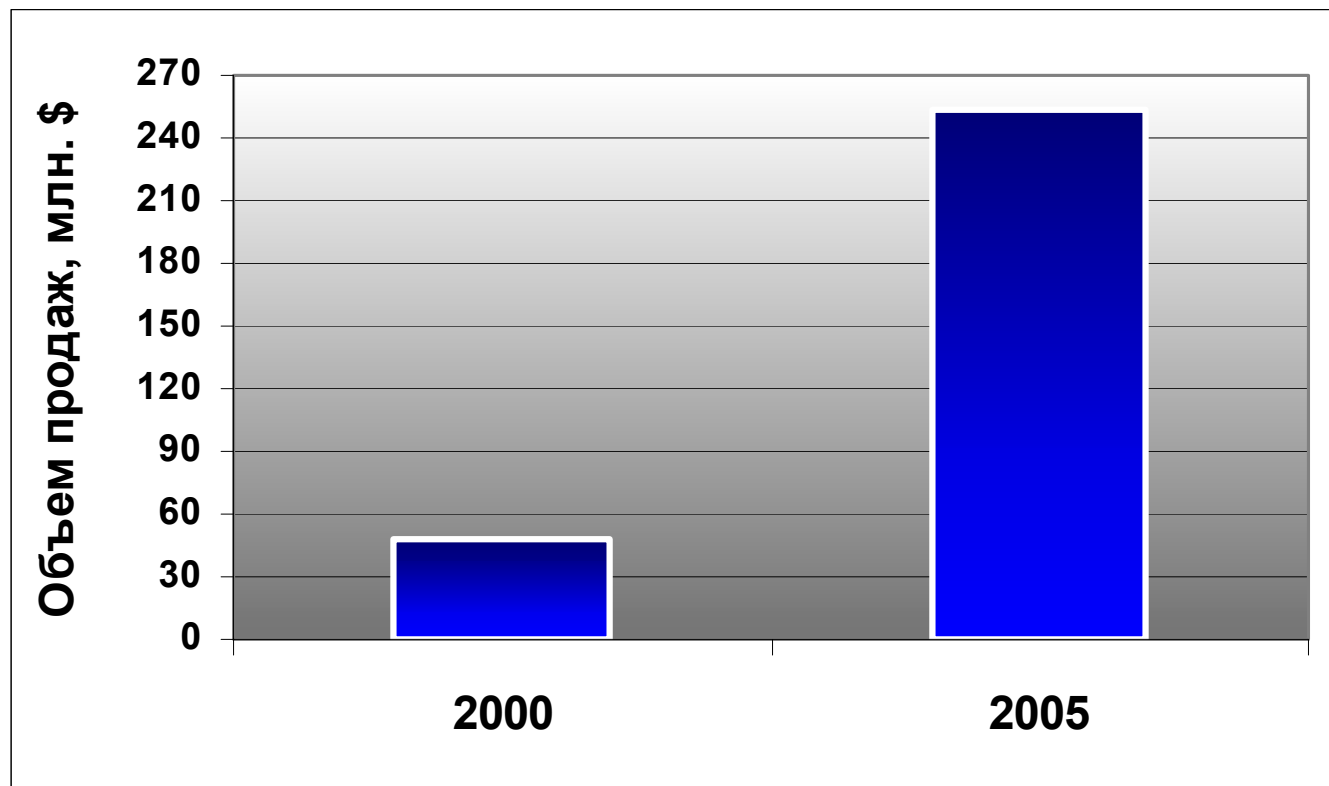
Перерасход топлива при эксплуатации экскавационного оборудования



По данным испытаний карьерного оборудования (2004 год) с использованием комплекса СОМ-«НИКА»



# Темпы роста рынка управленческих программных продуктов в России



по данным публикаций ERP – форума • <http://www.erpforum.ru>



# Система оптимального менеджмента

Новый инструмент эффективного управления